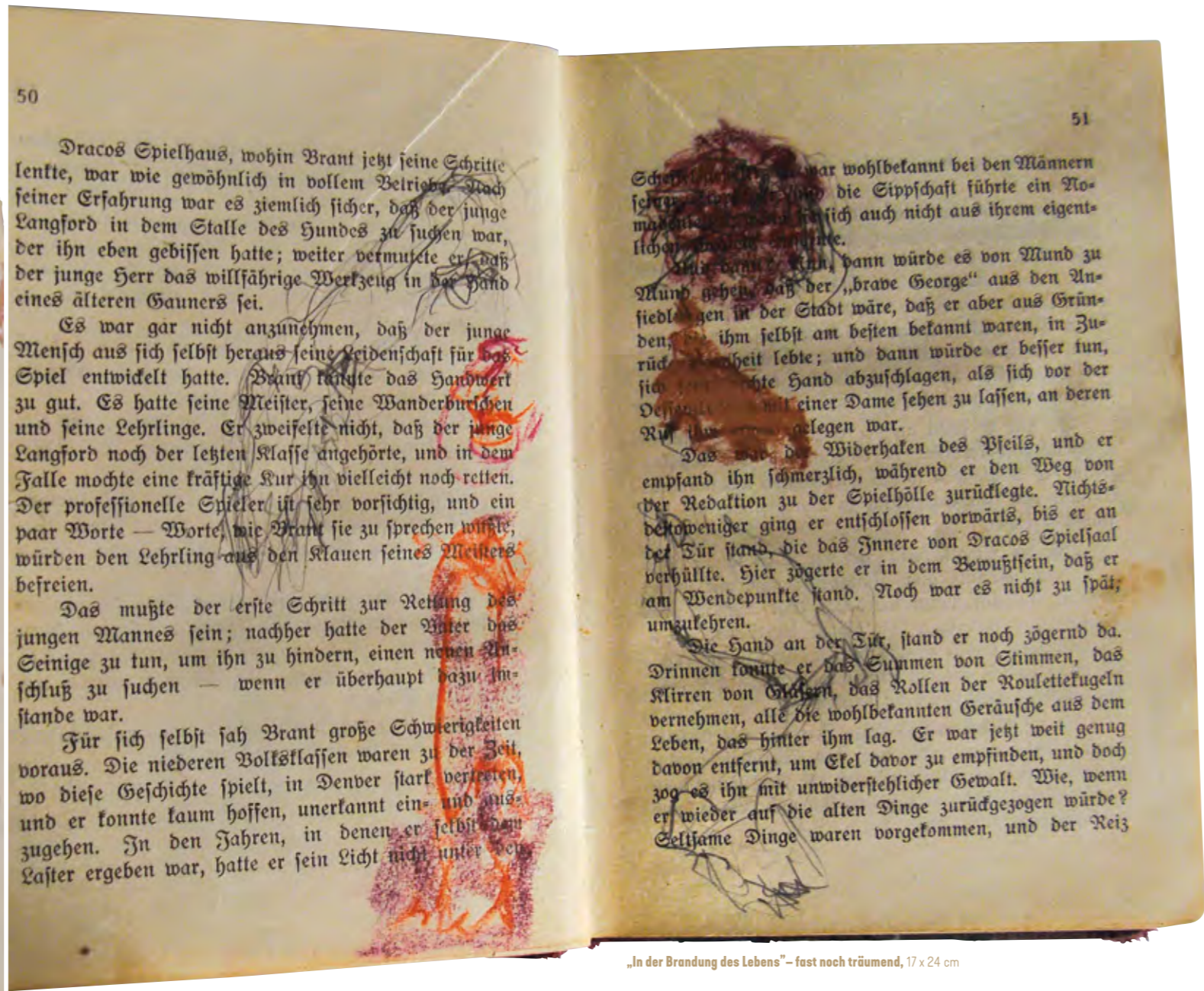




beschriebene Blätter – seine Leidenschaft, 38 x 30,5 cm



„In der Brandung des Lebens“ – fast noch träumend, 17 x 24 cm

„Die Aktzeichnungen von Anna Ottmann haben nichts Lautes, Zudringliches, sie offerieren nichts. Der Betrachter muss sie vielmehr entziffern und deuten wie einen dichten literarischen Text ... Bild, Schrift und Erotik gehen in den Arbeiten der Künstlerin und Schauspielerin eine faszinierende Dreierbeziehung ein, bei der sich der Betrachter in einer Doppelrolle als Interpret und Voyeur gefallen darf ...“

Dr. Berndt Herrmann, Aichacher Zeitung 2.3.2019

„In der Brandung des Lebens“ – fast noch träumend  
Beobachtungen einer Zärtlichen – **die Künstlerin  
Anna Ottmann**

# beschriebene Blätter

„In der Brandung des Lebens“, im Tosen der Gezeiten, beschreibt, bezeichnet, überzeichnet Anna Ottmann Blätter, die bereits beschrieben sind. „Es kommt darauf an, hoffen zu lernen. Tagträumen.“, schreibt Ernst Bloch. Auch hier – gleich einem Tagtraum, tagträumend, schweben die feinen Linien, gehauchte Strukturen, filigrane Gesten, dünnhäutige Körperandeutungen, Körperformationen auf bereits Gesetztes, auf Schrift. Leicht von der Hand gleiten sie wie Besuche auf die Worte, die Orte von Welt sind. In und an jedem Ort liegt es, Hoffnung zu finden und nicht verschlungen zu werden von der weiten Ohnmacht des: Wo kommen wir her? Wohin gehen wir? Was erwartet uns? Was lesen wir in dem Buch: Das Leben brandet, das Leben brennt – und blättern weiter – vor und zurück – der Notenständer im Wildern, im Wackeln – und wir – wir bleiben in einer Ahnung, in einer Ahnung von Hoffnung – zärtlich und tagträumend. Tränen fallen auf die Haut. Tränen wie Schmerztröpfen – im Notfall verhindert. Alles geht so leicht, alles so schwer von der Hand. Schlafende Hunde – schlafend ... Worte fallen heraus, die im Wachen nicht uns einfallen würden – und: Tränen sind es – im Traum vernäht zu Sträußen einer Wunderwiese. Die Welt rettungslos losgelassen – genug! und fröhlich lauernd im transparenten Verschlingungs- und Verirrungsdrang. Anna Ottmann – in wehender Zugluft – erregt und traurig. Fahnenrauer – Fahnenhort.

Susanne Niemann, Kuratorin



# Anna Ottmann beschriebene Blätter

## Anna Ottmann

### Kurzvita

Examen/Meisterklasse Prof. K. F. Dahmen und Prof. Chr. Zacharias, Akademie der Bildenden Künste, München – Schauspielausbildung, Theaterengagements in Deutschland – Dreharbeiten für Film und Fernsehen – Dozentin vhs Augsburg

### Auszeichnungen

Atelierförderungsprogramm des Bayerischen Staatsministerium  
Theaterpreise der Bayerischen Theatertage

### Ankäufe

Stadt Memmingen, Stadtwerke Augsburg, private Sammler

### Ausstellungen / Performances

Augsburg, München, Osnabrück, Memmingen, Kempten, Bayrischzell, Füssen, Eschweiler / Aachen, Immenstadt, Gersthofen, Neusäß, Aichach, Berlin, Stuttgart, Ulm, Pfronten, Oberstdorf, Marktoberdorf u. a.

**Ernst Jandl: suchen wissen**, Performance, Kulturgemeinde Oberstdorf <sup>E</sup>

**beflügelter Stift**, Kunstverein Aichach, Käglturm <sup>Lesung E</sup>

„**AKT**“, BBK Kunsthalle Augsburg

**Kraft der Linie**, Europäisches Patentamt, München

**Mit Jandl ins neue Jahr!**, Performance Literaturhaus Allgäu, Immenstadt <sup>E</sup>

**Werkblock 10 + 17**, Kunsthalle Kempten <sup>Performance</sup>

**schaltstelle 5**, Atelier Susanne Niemann & Ilan Scheindling, Gersthofen <sup>Lesung E</sup>

**Beschriebene Blätter**, Museum der Stadt Füssen <sup>Performance E</sup>

**AKTives**, Übermalungen, Stadtwerke Augsburg <sup>E</sup>

**corpus ...**, Kunstforum Arabellapark, München <sup>Lesung E</sup>

**AKTive chiffren**, Rathaus Stadtbergen; Galerie & Raum Beate Berndt, Augsburg;

Antonierhaus, Memmingen; Rathaus, Neusäß <sup>Lesungen E</sup>

**beflügelter Stift**, Literaturhaus Allgäu Immenstadt <sup>Performance E</sup>

**50 + XXL**, BBK Bayern, München

**spontan-akte**, Stadttheater Osnabrück <sup>Lesung E</sup>

**Übermalungen**, Memminger Meile, Kulturzentrum Talbahnhof,

Eschweiler/Aachen, Stadttheaterfoyer, Memmingen <sup>E</sup>

### Kontakt

[www.annaottmann.de](http://www.annaottmann.de), [Anna.Ottmann@t-online.de](mailto:Anna.Ottmann@t-online.de)

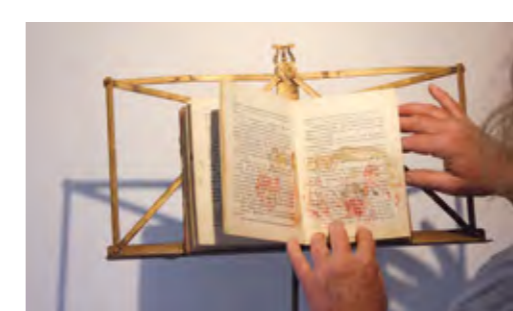
++49 171 4319623 oder ++43 7662 29951

A - 4861 Schörfling am Attersee, Mitterleiten 31, Austria

D - 86153 Augsburg, Brückenstraße 6 ½



beschriebene Blätter – „In der Brandung des Lebens“ – fast noch träumend, Installation ca. 4 x 5 x 3 m



„In der Brandung des Lebens“ – fast noch träumend, ca. 17 x 24 cm



beschriebene Blätter, Installation [Ausschnitt]